

Opgave 3 – Aarde: Mount Yamnuska

Bestudeer de bronnen 1 en 2 uit het bronnenboekje die bij deze opgave horen.

Gebruik de atlas.

Mount Yamnuska is een berg net ten westen van Calgary in de Canadese Rocky Mountains. In de periode waarin de Rocky Mountains ontstonden, vond ook in Afrika gebergtevorming plaats.

- 2p **9** Noem een gebergte in noordelijk Afrika én een gebergte in zuidelijk Afrika die in dezelfde periode zijn ontstaan als de Rocky Mountains.

Gebruik de bronnen 1 en 2.

Bij Mount Yamnuska ligt gesteente van 500 miljoen jaar oud, boven op gesteente van 80 miljoen jaar oud.

- 2p **10** Beschrijf de wijze waarop het oudere gesteente boven op het jongere gesteente is komen te liggen.

Gebruik de bronnen 1 en 2.

- 2p **11** Welke twee gesteentelagen in bron 2 hebben dezelfde ouderdom als de kalksteen waaruit Mount Yamnuska bestaat?

Bij de afbraak van de kalksteen van Mount Yamnuska spelen zowel mechanische als chemische verwerking een rol.

- 2p **12** Geef aan op welke wijze
- mechanische verwerking bijdraagt aan de afbraak van het gesteente;
 - chemische verwerking bijdraagt aan de afbraak van het gesteente.

Opgave 3 – Aarde: Mount Yamnuska

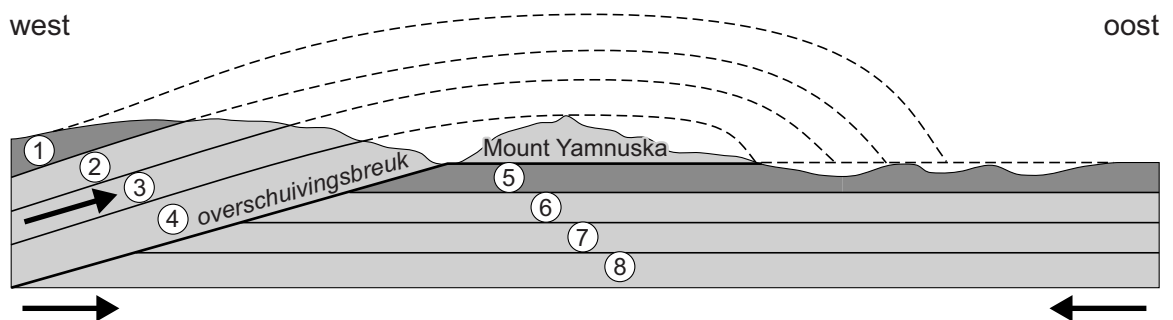
bron 1

Mount Yamnuska, gelegen net ten westen van Calgary in Canada



bron 2

Geologische dwarsdoorsnede door Mount Yamnuska en omgeving



Bronvermelding

Een opsomming van de in dit examen gebruikte bronnen, zoals teksten en afbeeldingen, is te vinden in het bij dit examen behorende correctievoorschrift, dat na afloop van het examen wordt gepubliceerd.